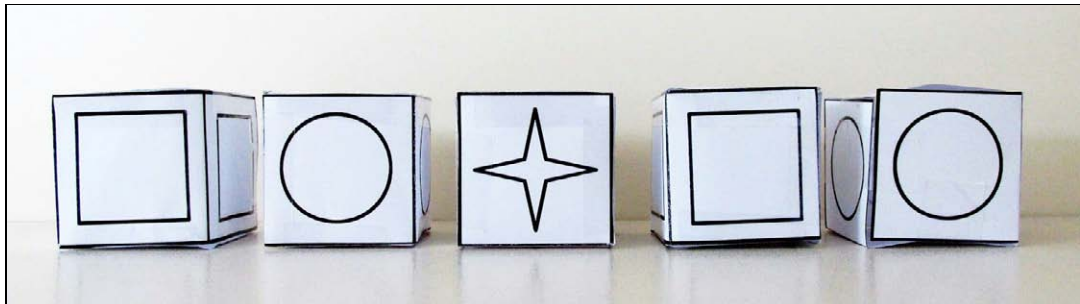


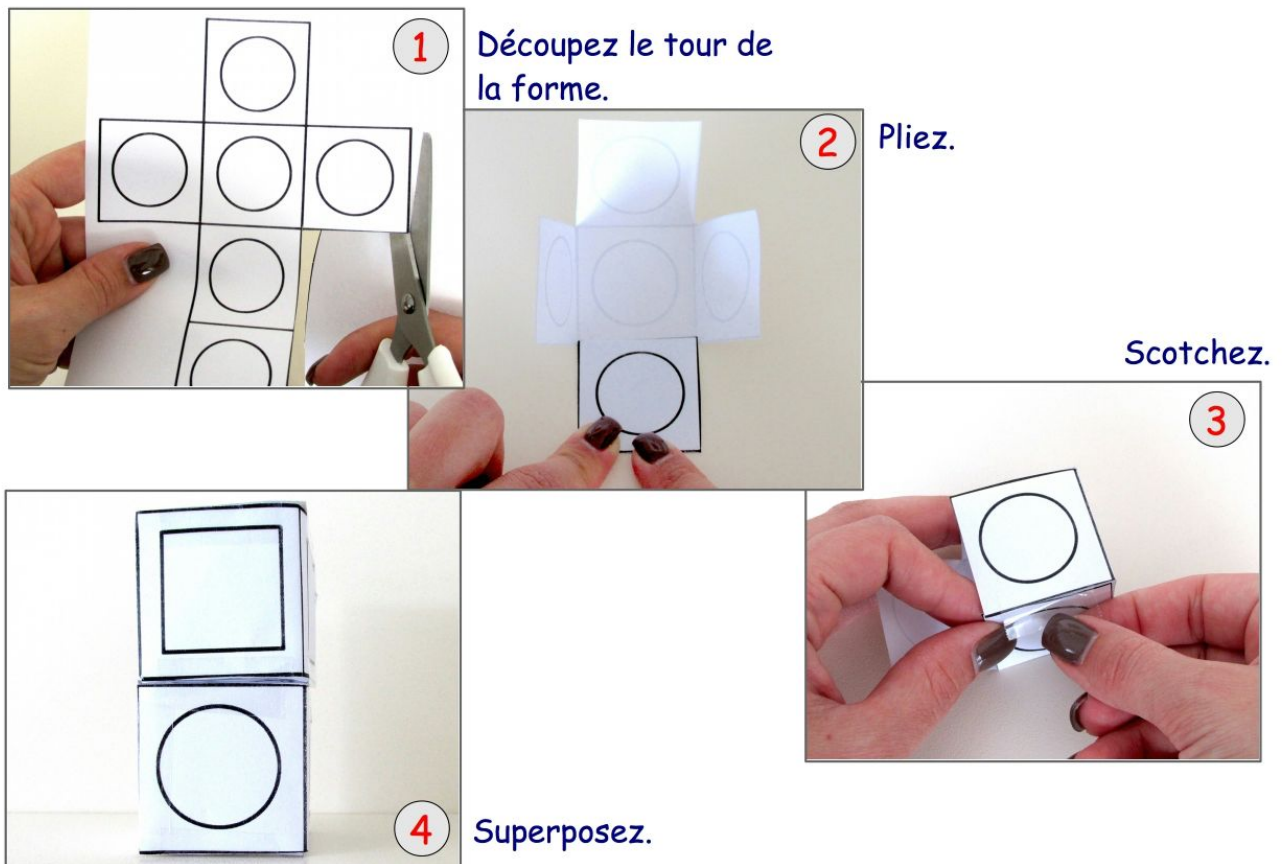
## 1. Tours de cubes

MSN (Maths) - CT

Vous devez construire des tours de deux étages à l'aide des cubes suivants :



Pour cela, fabriquez les cubes en suivant le mode d'emploi.



(Suite du défi à la page suivante)

(Suite du défi Tours de cubes)

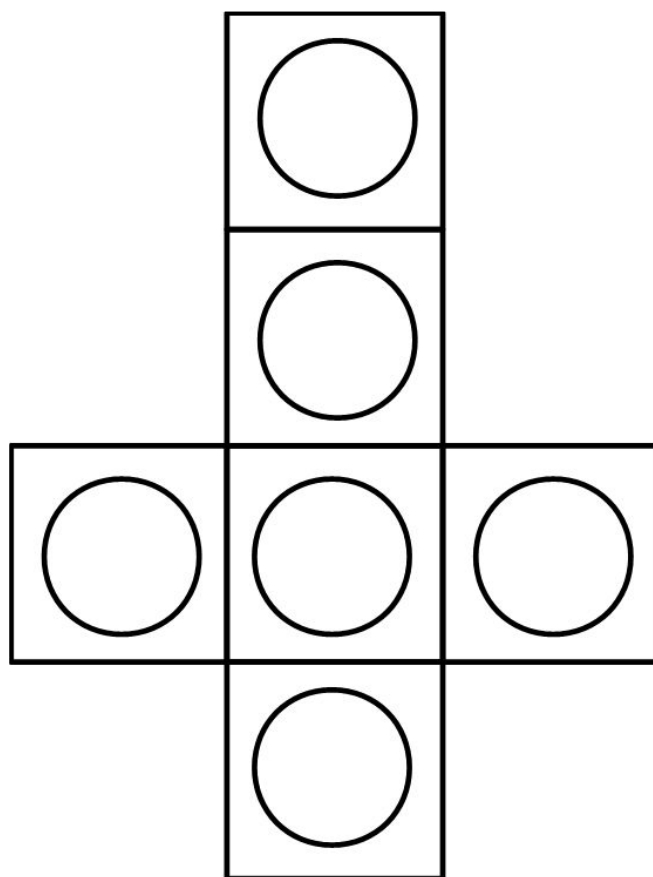
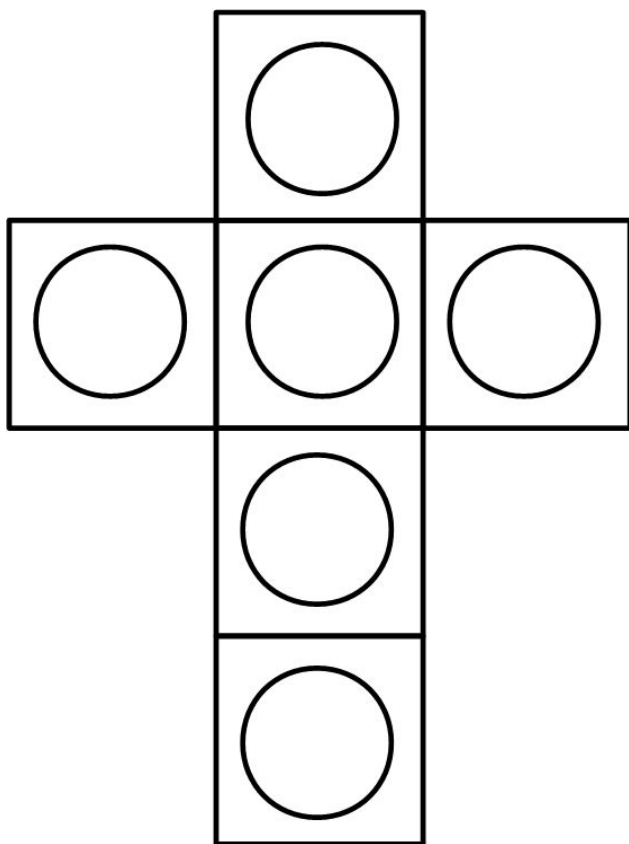
Attention toutes les tours doivent être différentes !

a) Combien de tours pouvez-vous construire ?

b) Combien de tours différentes pouvez-vous construire avec un cube contenant un rond au dernier étage ?

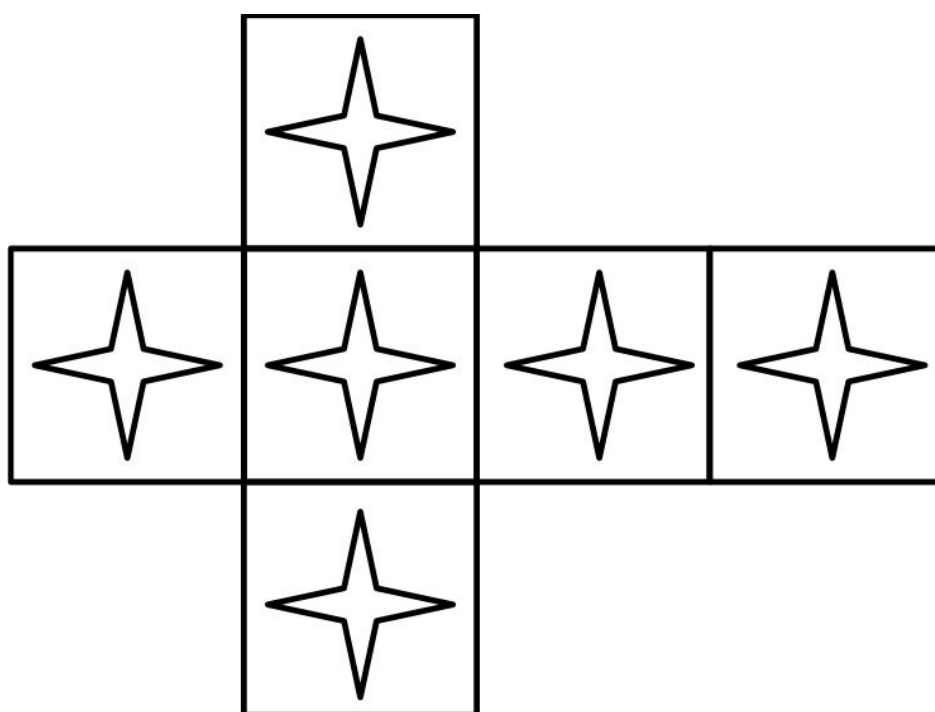
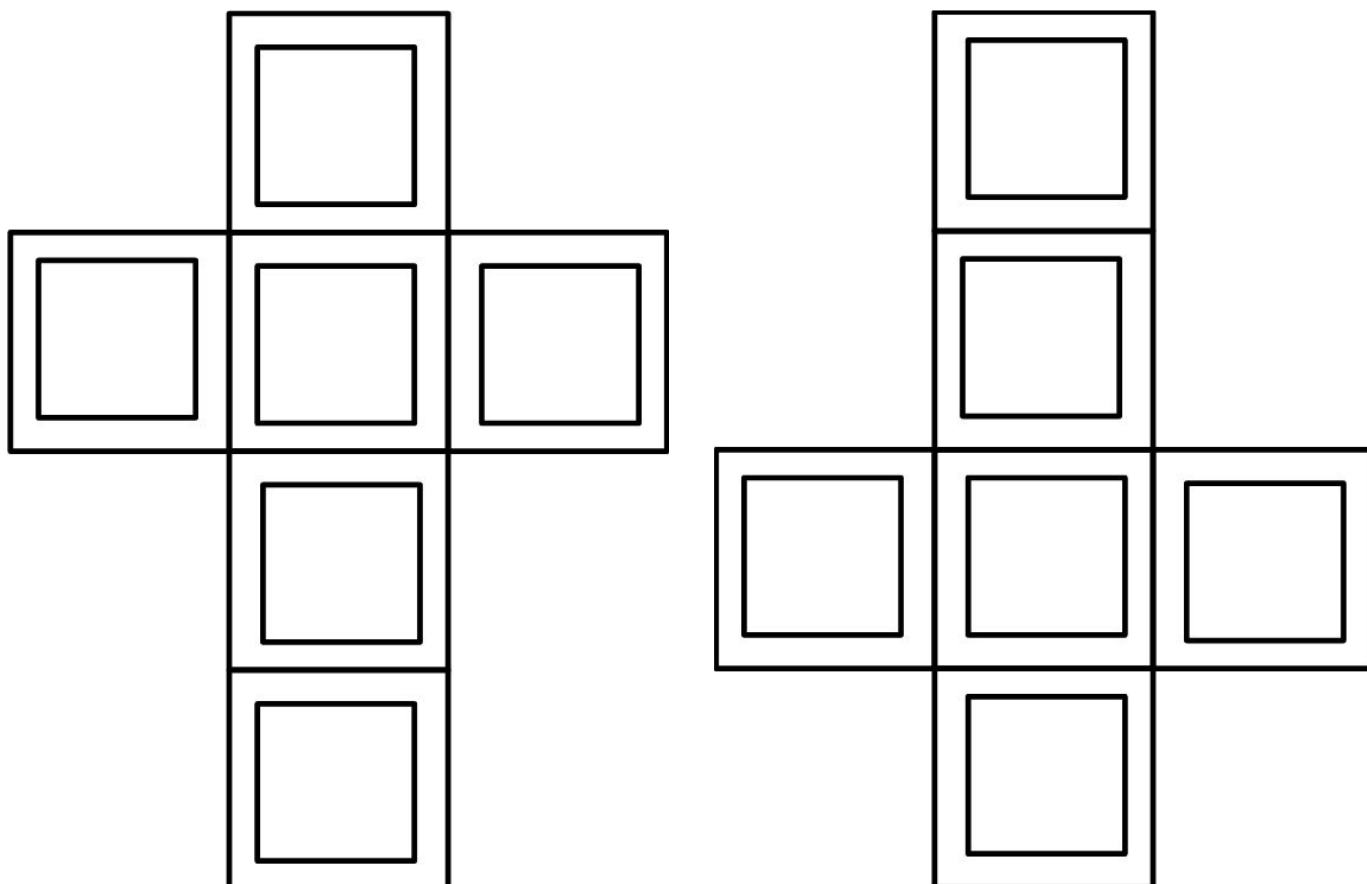
c) Combien existe-t-il de tours différentes de 3 étages ?

Reportez les chiffres que vous avez trouvés dans le formulaire-réponse.



(Suite du défi à la page suivante)

(Suite du défi Tours de cubes)



(Suite du défi à la page suivante)

(Suite du défi Tours de cubes)

Si nécessaire, voici un document pour vous aider à vous organiser.


(Suite du défi à la page suivante)

(Suite du défi Tours de cubes)

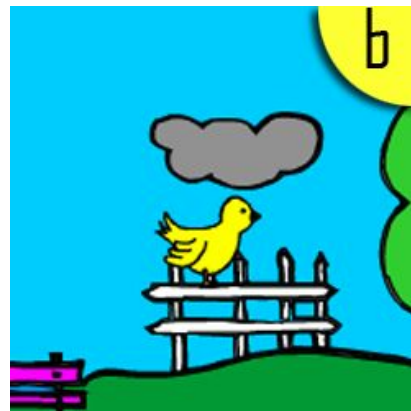
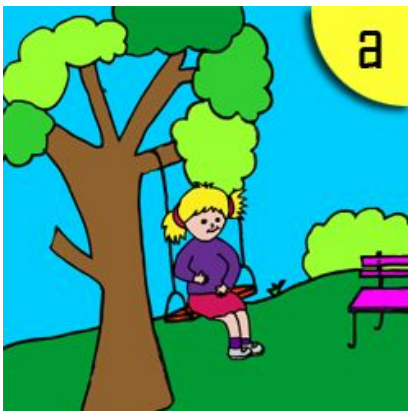

## 2. Dans mon jardin

Français - MSN (mathématiques)

Ce défi se joue exclusivement en ligne. Ce document permet de recopier les trois réponses avant de les reporter dans le formulaire en ligne.

Tom et Julie jouent dans leur jardin. Écoutez les instructions et replacez les personnages, les animaux et les objets pour reconstituer la scène. Lorsque la scène est complète, vous recevrez un code à placer dans le formulaire-réponse. Il y a trois étapes, donc trois codes à trouver. Cliquez sur une des trois images pour commencer.

Si vous pensez avoir reproduit la scène demandée, cliquez sur VÉRIFIER, puis reportez le mot qui apparaît dans le formulaire-réponse. Ce mot ne vous garantit pas d'avoir complètement réussi le défi.



a)

b)

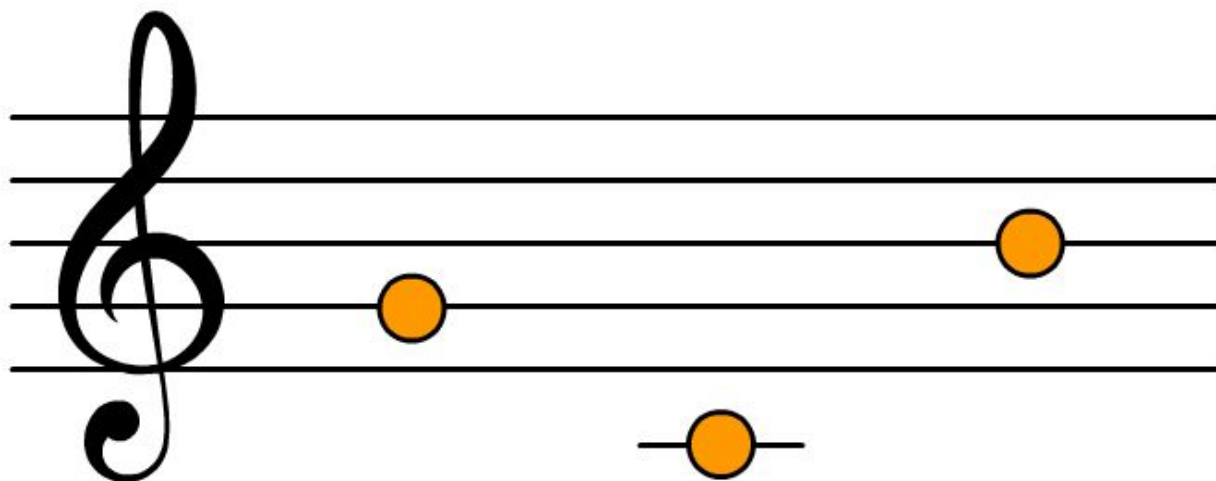
c)

### 3. Le bon son

Arts (musique)

Ce défi se joue en sept étapes et exclusivement en ligne.

A chaque étape, vous devrez écouter une note de musique et la retrouver parmi trois notes de couleur orange placées sur une portée.

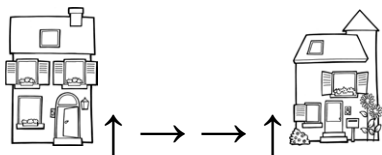


N'oubliez pas d'écrire le nom de l'instrument de musique qui apparaît dans le formulaire-réponse.

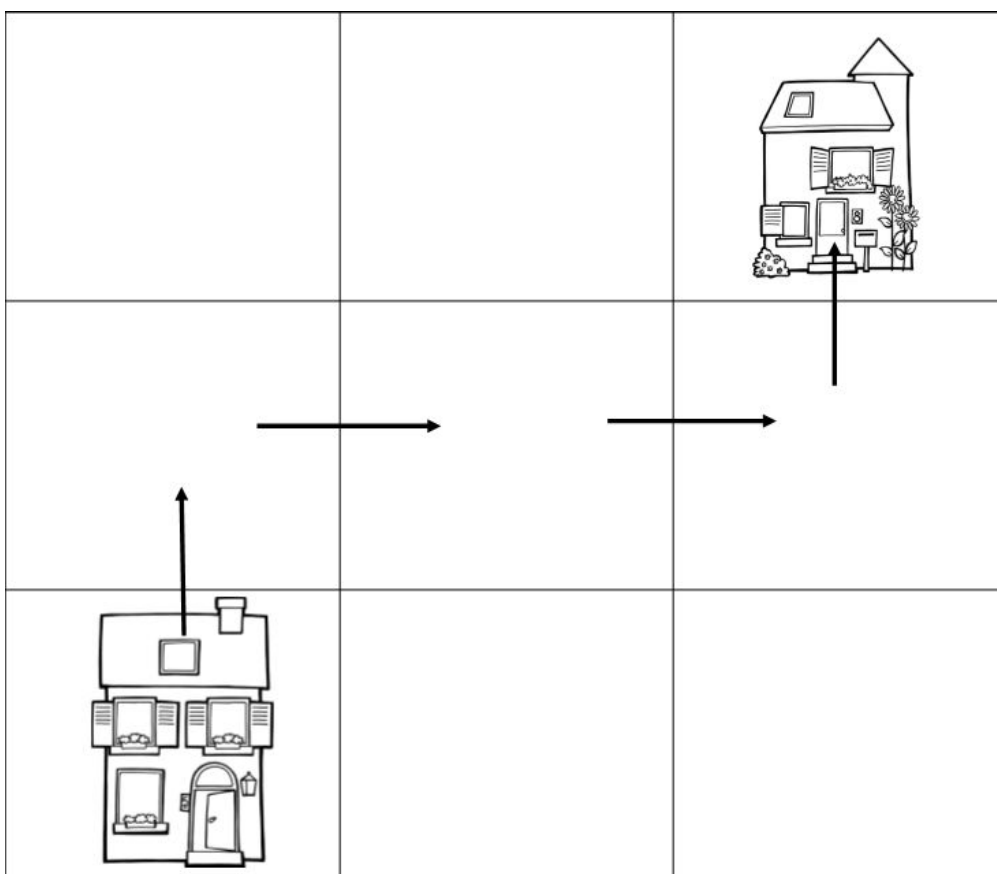
## 4. En route

MSN (mathématiques)

Aurore rend visite à son amie Alice en prenant le chemin suivant:



En suivant les flèches, elle se déplacera sur le plan de cette manière.



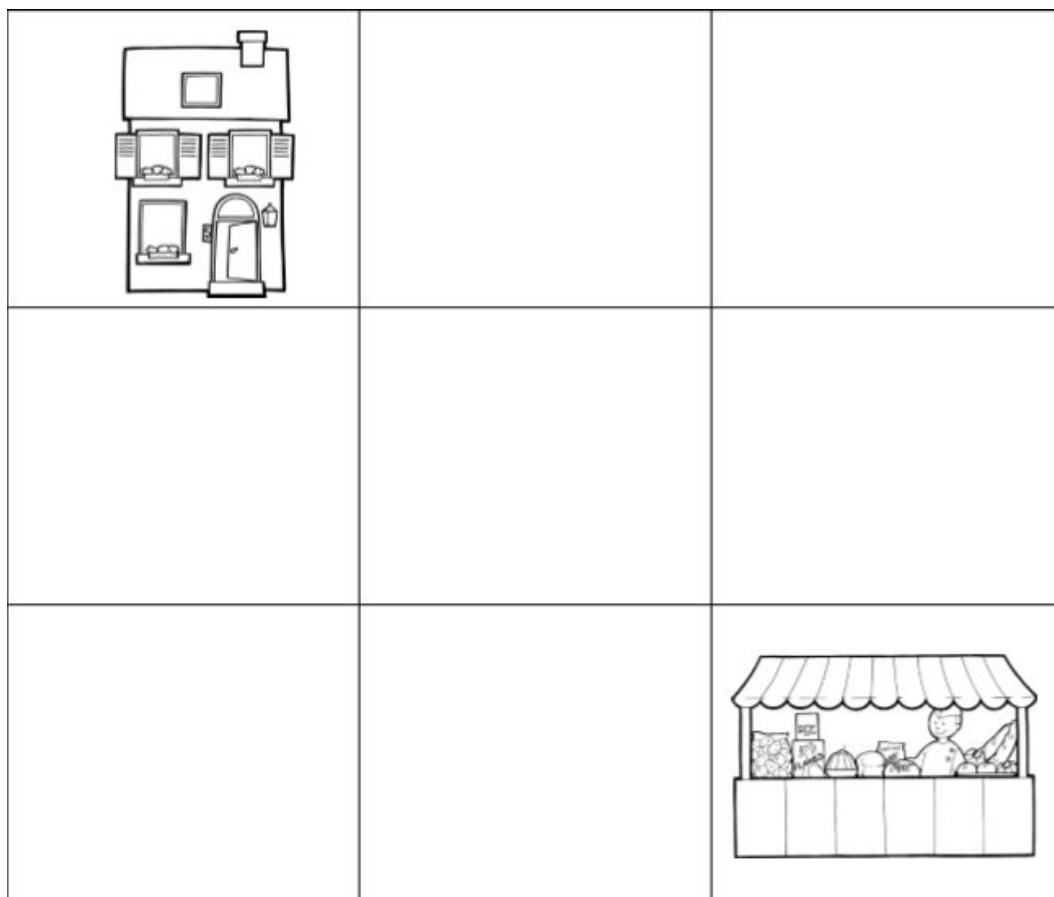
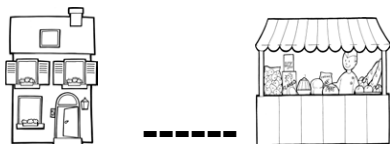
Source des illustrations [www.crayaction.be](http://www.crayaction.be)

(Suite du défi à la page suivante)



(Suite du défi En route)

A l'aide du plan ci-dessous, trouvez le chemin qu'elle doit prendre pour aller acheter du pain.



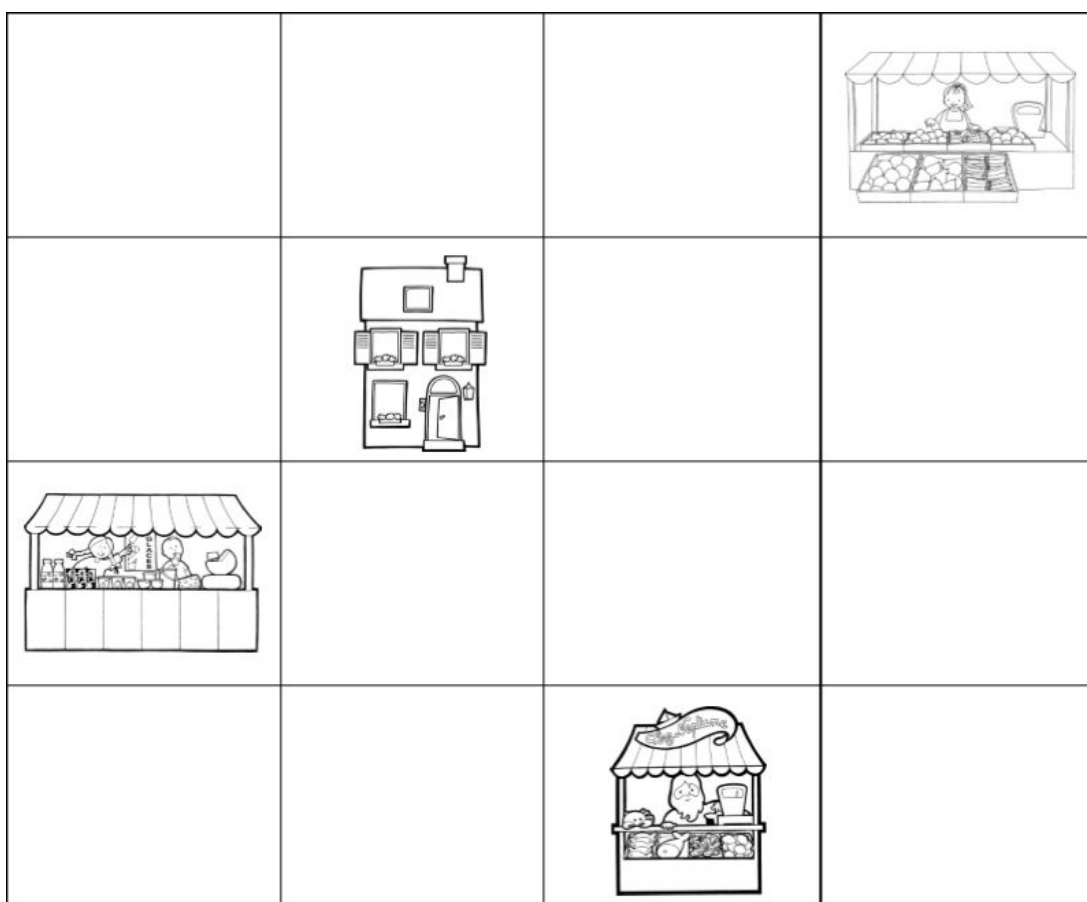
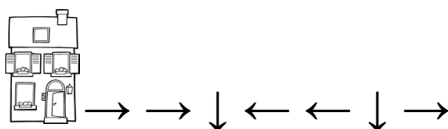
Réponses à choix: 1) → ↓ ↓ ← 2) ↑ ↑ ← ← 3) ↓ → → ↓

a) Inscrivez le chiffre correspondant à la bonne réponse dans le formulaire-réponse.

(Suite du défi à la page suivante)

(Suite du défi En route)

En partant de sa maison, elle prend le chemin ci-dessous. Que va-t-elle acheter ?



Réponses à choix :

4)



5)



6)

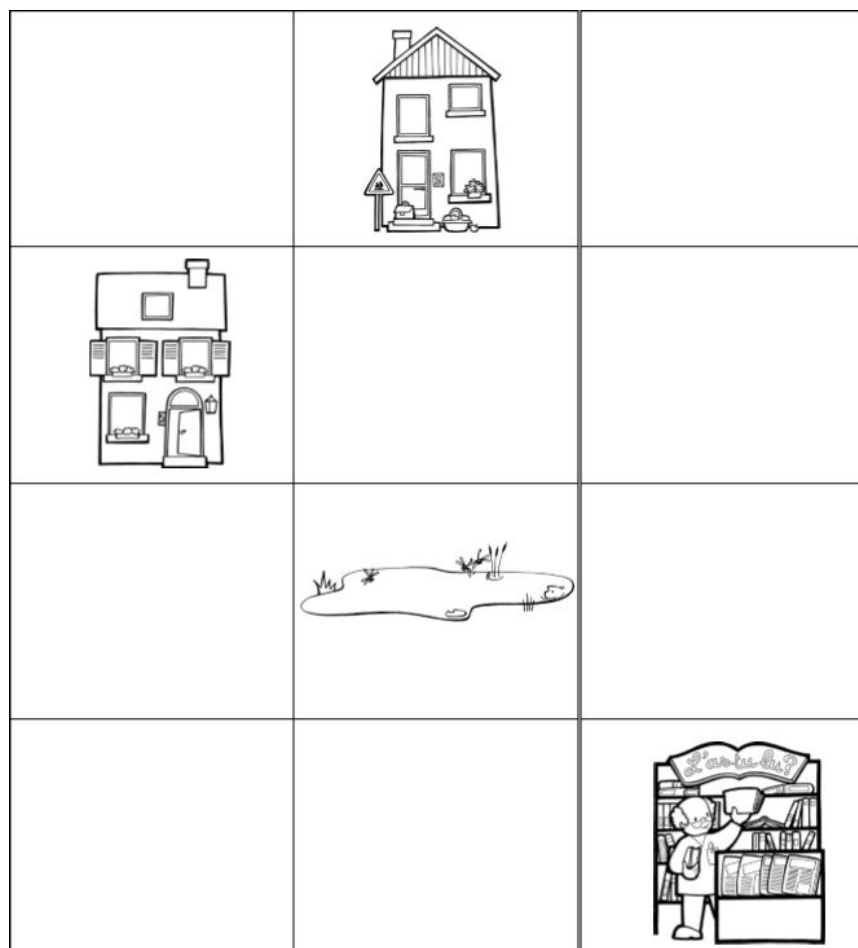


b) Inscrivez le chiffre correspondant à la bonne réponse dans le formulaire-réponse.

(Suite du défi à la page suivante)

(Suite du défi En route)

Pour terminer sa journée, elle part de chez elle pour acheter un livre puis va l'apporter à sa marraine. Attention, elle ne peut pas passer par l'étang, c'est trop dangereux. Quel chemin va-t-elle prendre ?



Réponses à choix:

7) → ↓ ↓ → ↑ ↑ ↑ ←      8) → → ↓ ↓ ← ← ↑ ↑      9) ↓ ↓ → → ↑ ↑ ↑ ←

c) Inscrivez le chiffre correspondant à la bonne réponse dans le formulaire-réponse.

## 5. Mona Lisa

Français

La classe d'Astride a travaillé sur un célèbre tableau appelé *Mona Lisa* ou *la Joconde*. Il a été peint il y a plus de 500 ans par Léonard de Vinci. *Mona Lisa* est aujourd'hui exposée au musée du Louvre à Paris.

Quelques conseils :

- Pour bien réussir ce défi basé sur l'écoute, utilisez un casque audio ou isolez-vous au maximum du bruit de la classe.
- Rendez-vous en ligne et écoutez ce que disent les personnages en cliquant sur leurs têtes.
- Utilisez la loupe pour observer les détails des tableaux accrochés aux murs.
- Visitez la deuxième salle lorsque vous avez terminé la première.



Complétez les grilles ci-dessous en associant un son (chiffre) avec une image (lettre).

1	2	3	4

5	6	7	8

a) Reportez les deux codes composés dans ces grilles dans le formulaire-réponse. S'il vous manque une lettre, notez X.

## 6. Cocci-son

Français

Découpez les ailes de la coccinelle et poinçonnez ou découpez ses points. Assemblez les pièces selon le plan ci-dessous, puis répondez aux questions.



Pour réaliser ce défi, vous avez besoin de savoir diviser les mots en syllabes. Voici deux exemples :

*banane : ba-na-ne, vous entendez trois syllabes*

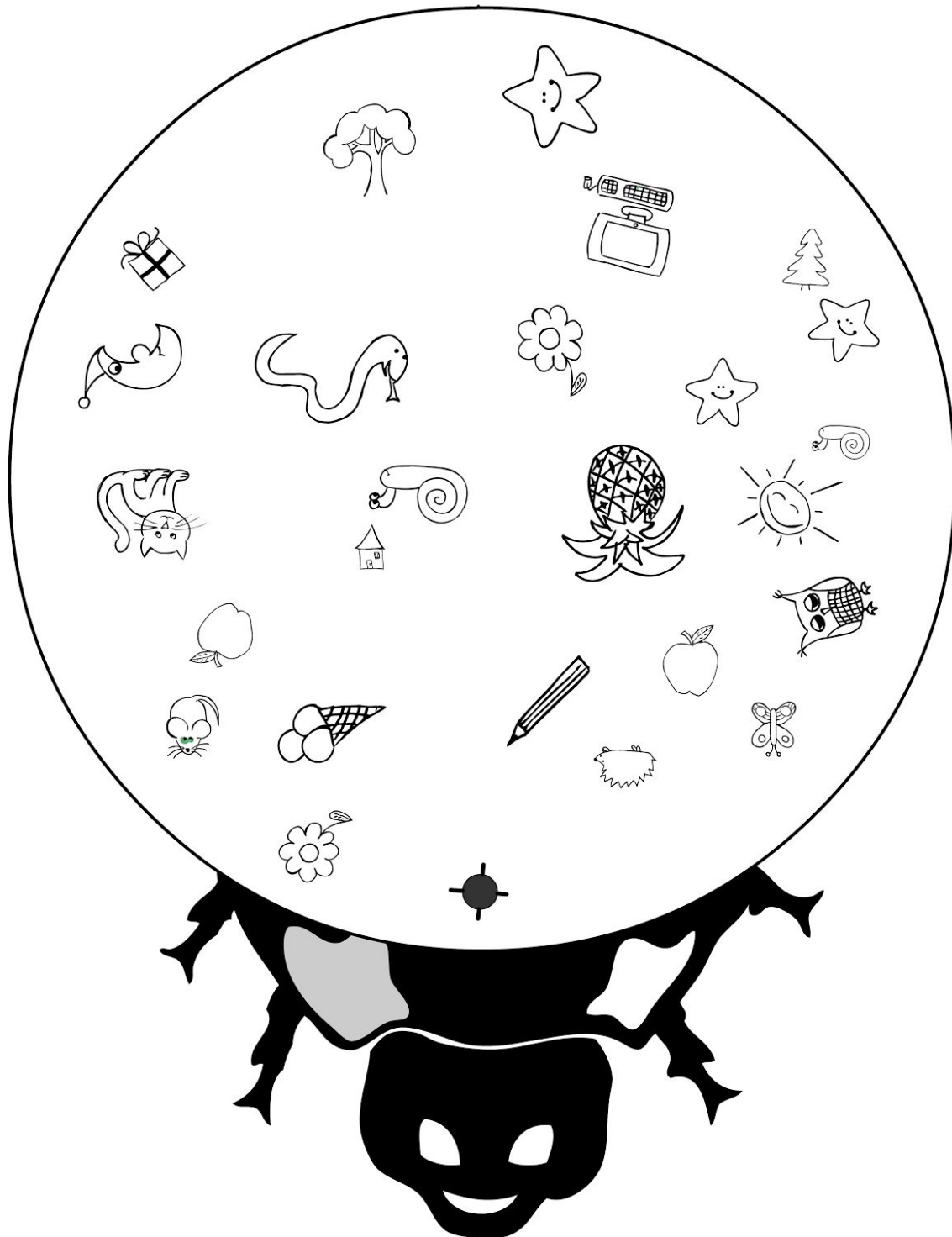
*cornichon : cor-ni-chon, vous entendez trois syllabes*

Pour répondre aux questions, vous devez uniquement regarder les dessins qui apparaissent dans les trous percés. Notez vos réponses dans le formulaire-réponses.

- a) Combien de mots contiennent le son “a” ?
- b) Dans les petits points de la coccinelle, combien de mots se divisent en trois syllabes ?
- c) Dans les points de moyenne taille, combien de mots n’ont qu’une syllabe écrite ?
- d) Dans les points de la coccinelle, dans quel mot entendez-vous le son “en” ?
- e) Dans les petits points de la coccinelle, quels sont les mots qui contiennent les sons “i” et “on” ?

(Suite du défi à la page suivante)

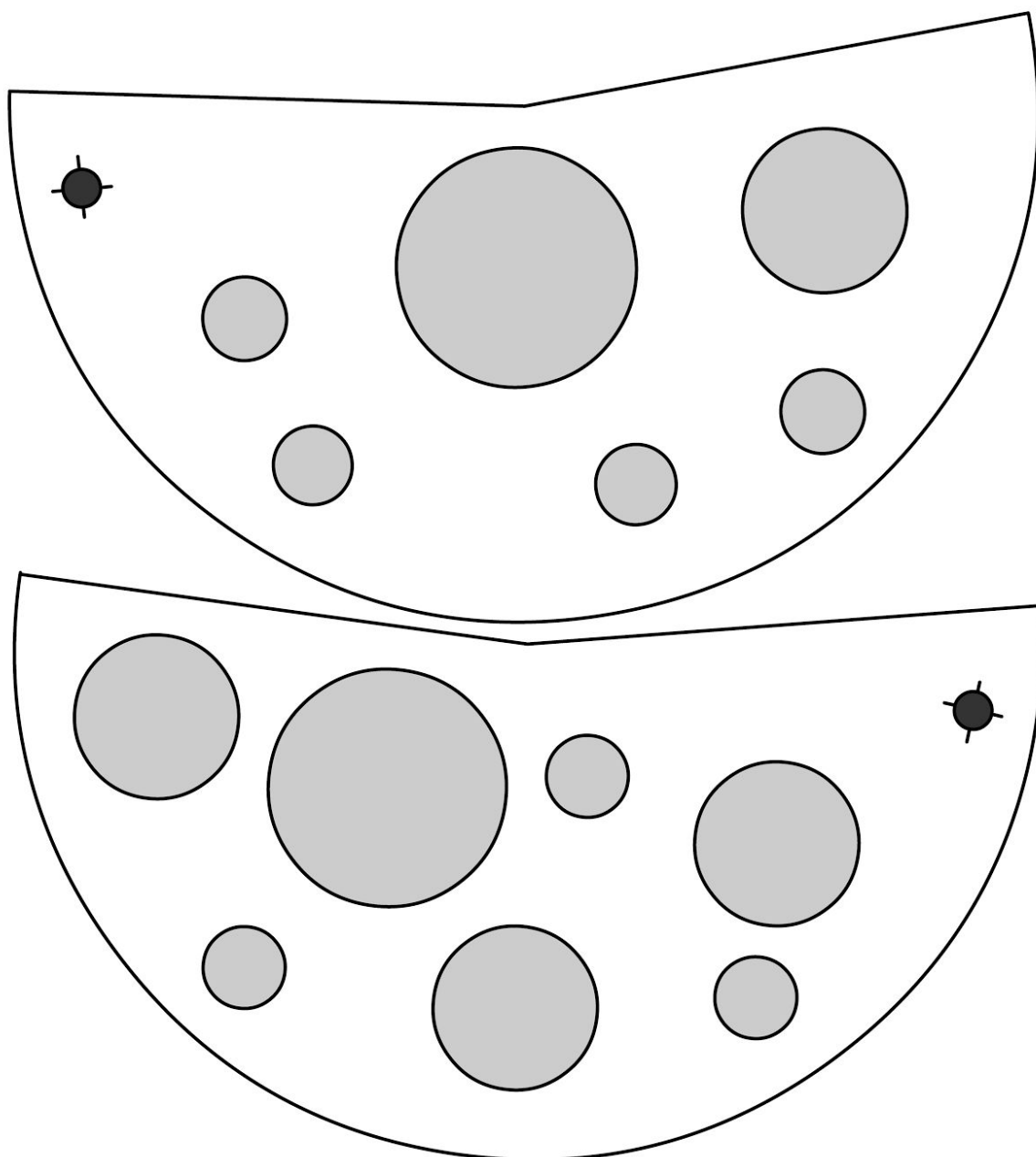
## Le corps de la coccinelle



*(Suite du défi à la page suivante)*

(Suite du défi Cocci-son)

Pièces à découper (2) : les œufs



## 7. Couples vitaminés

MSN (sciences de la nature)

Les fruits dessinés à la page suivante ont été coupés en deux. Reconstituez-les puis répondez aux questions.

- a) Quel fruit n'est pas complet ?
- b) Combien de fruits doivent être pelés avant d'être mangés?
- c) Combien de fruits poussent sur un arbre?
- d) Un seul fruit a la chair verte lorsqu'il est mûr. Lequel?

Inscrivez vos réponses dans le formulaire-réponse.

*(Suite du défi à la page suivante)*



This image is a collage of 18 black and white line drawings of various fruits and vegetables. The items are arranged in a grid-like fashion. The top row includes a banana, a lemon, a kiwi, and a strawberry. The second row features a kiwi, a strawberry, a kiwi, and a kiwi. The third row shows a kiwi, a strawberry, a kiwi, and a kiwi. The fourth row contains a kiwi, a strawberry, a kiwi, and a kiwi. The fifth row displays a kiwi, a strawberry, a kiwi, and a kiwi. The sixth row shows a kiwi, a strawberry, a kiwi, and a kiwi. The seventh row includes a kiwi, a strawberry, a kiwi, and a kiwi. The eighth row features a kiwi, a strawberry, a kiwi, and a kiwi. The ninth row shows a kiwi, a strawberry, a kiwi, and a kiwi. The tenth row contains a kiwi, a strawberry, a kiwi, and a kiwi. The eleventh row displays a kiwi, a strawberry, a kiwi, and a kiwi. The twelfth row shows a kiwi, a strawberry, a kiwi, and a kiwi. The thirteenth row includes a kiwi, a strawberry, a kiwi, and a kiwi. The fourteenth row features a kiwi, a strawberry, a kiwi, and a kiwi. The fifteenth row shows a kiwi, a strawberry, a kiwi, and a kiwi. The sixteenth row contains a kiwi, a strawberry, a kiwi, and a kiwi. The seventeenth row displays a kiwi, a strawberry, a kiwi, and a kiwi. The eighteenth row shows a kiwi, a strawberry, a kiwi, and a kiwi.

## 8. Cache-cache

Langues

Dans chacune des grilles, coloriez les lettres, les syllabes ou les mots qui apparaissent deux fois.

1.

X	N	E	V	I
O	C	K	D	L
R	A	S	M	A
F	V	U	H	N
P	I	M	C	E

2.

b	k	m	e	h
p	x	l	f	s
r	a	i	w	x
c	v	d	h	j
o	m	z	n	g
r	u	f	a	t

(Suite du défi à la page suivante)

(Suite du défi Cache-cache)

3.

bo	po	ri	mi	ro	nu
mo	pa	cha	fa	ne	do
fi	da	ba	cho	pe	mu
do	ra	na	du	va	sa
mo	si	cha	vu	su	bu
fa	ma	bi	bi	pa	ma

4.

POU	MOTO	CAGE	MOT	VOILE
MOTO	PAPA	COUP	CARS	JUDO
CAR	PARC	CHIEN	SUR	POULE
SUR	COUR	PAS	PAPA	JUS
CAR	VELO	POULE	JUDO	SOUS

(Suite du défi à la page suivante)

(Suite du défi Cache-cache)

5.

CHAT	le	B	pile	bu	PIPE	O
M	ANE	L	I	pu	W	FA
four	Z	qu	oie	motus	CHON	Z
D	CHOU	MA	rose	F	LA	mot
moto	FA	pile	ANE	N	mot	CHOU
R	PIPE	bus	mi	jupe	P	bu
coq	N	du	FI	lune	CHOUX	B

a) Combien de paires avez-vous trouvées dans chaque grille ?  
Écrivez vos solutions dans le formulaire-réponse en respectant l'ordre des grilles.

b) Parmi les cinq grilles, trois font apparaître une ou plusieurs lettres.  
Écrivez ces lettres dans le formulaire-réponse.

c) En utilisant quelques-unes de ces lettres, vous pouvez former un mot, lequel ?  
Reportez-le dans le formulaire-réponse.