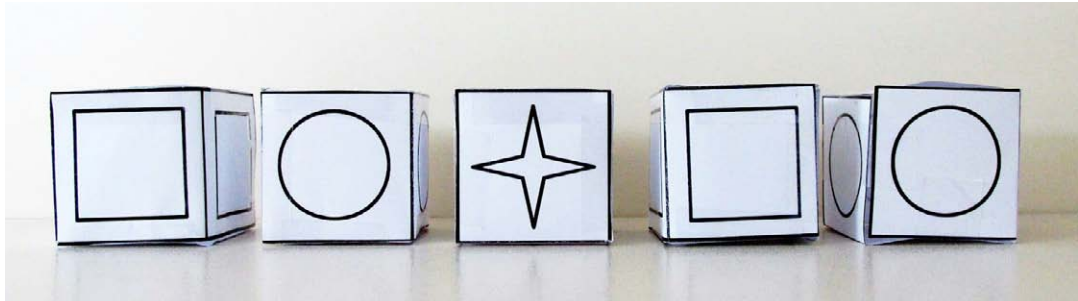


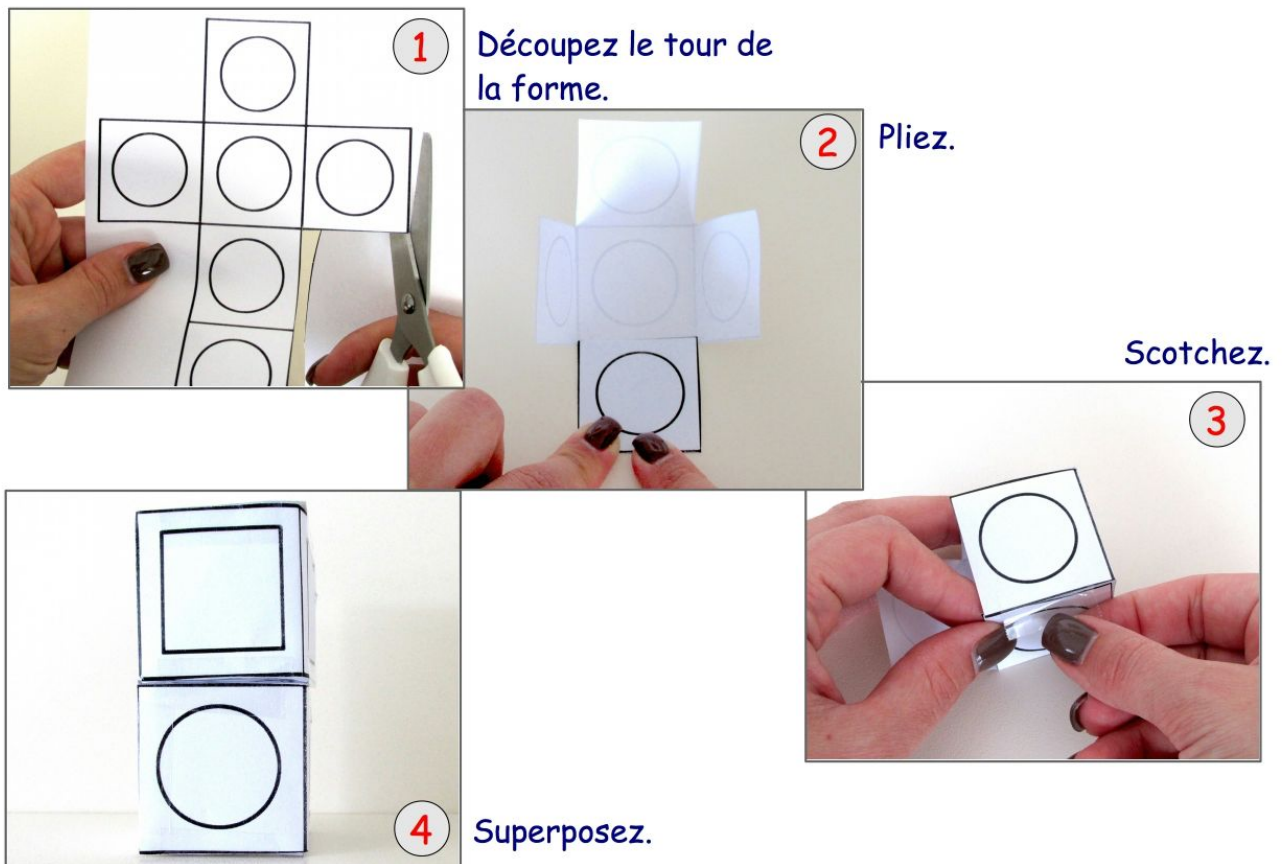
## 1. Tours de cubes

MSN (Maths) - CT

Vous devez construire des tours de deux étages à l'aide des cubes suivants :



Pour cela, fabriquez les cubes en suivant le mode d'emploi.



(Suite du défi à la page suivante)

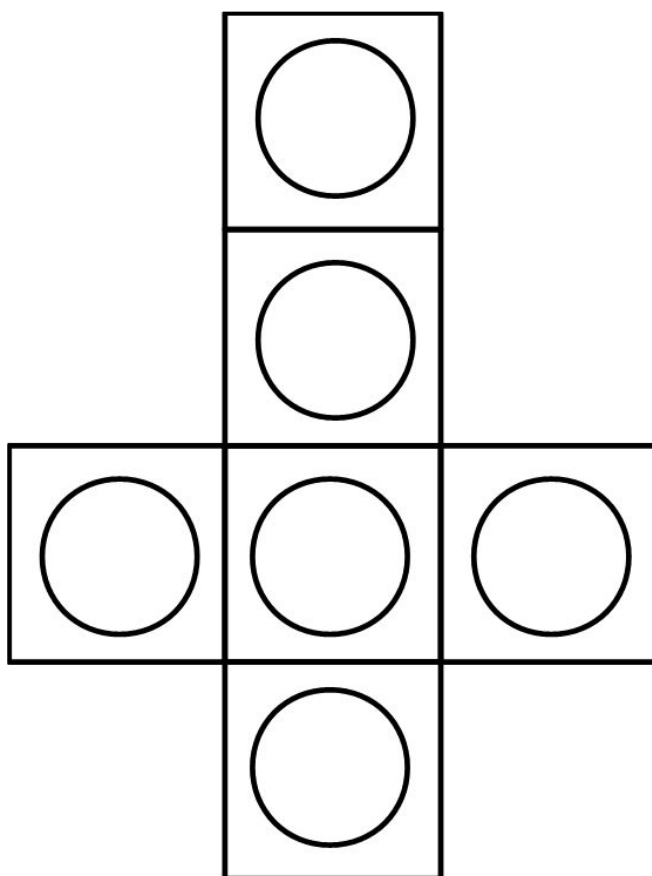
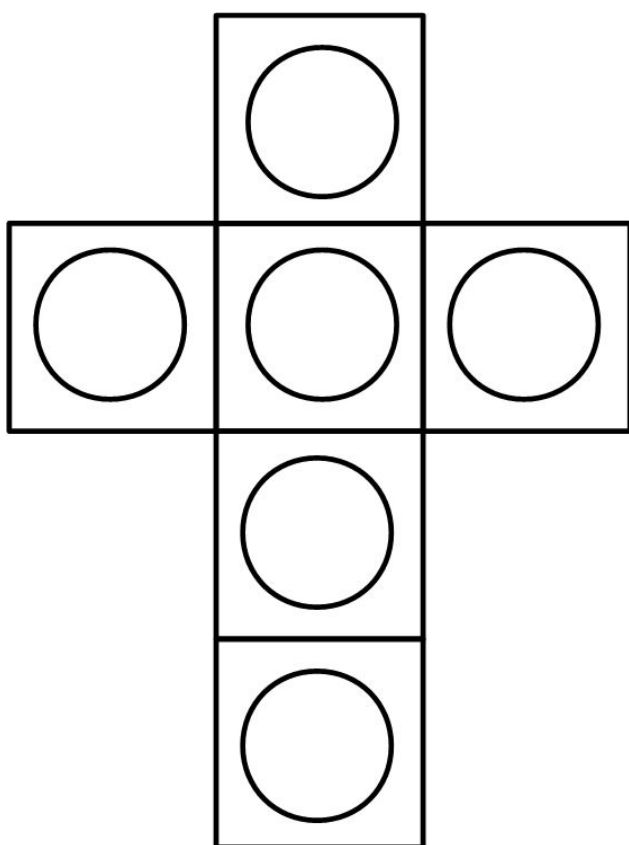
(Suite du défi Tours de cubes)

Attention toutes les tours doivent être différentes !

a) Combien de tours pouvez-vous construire ?

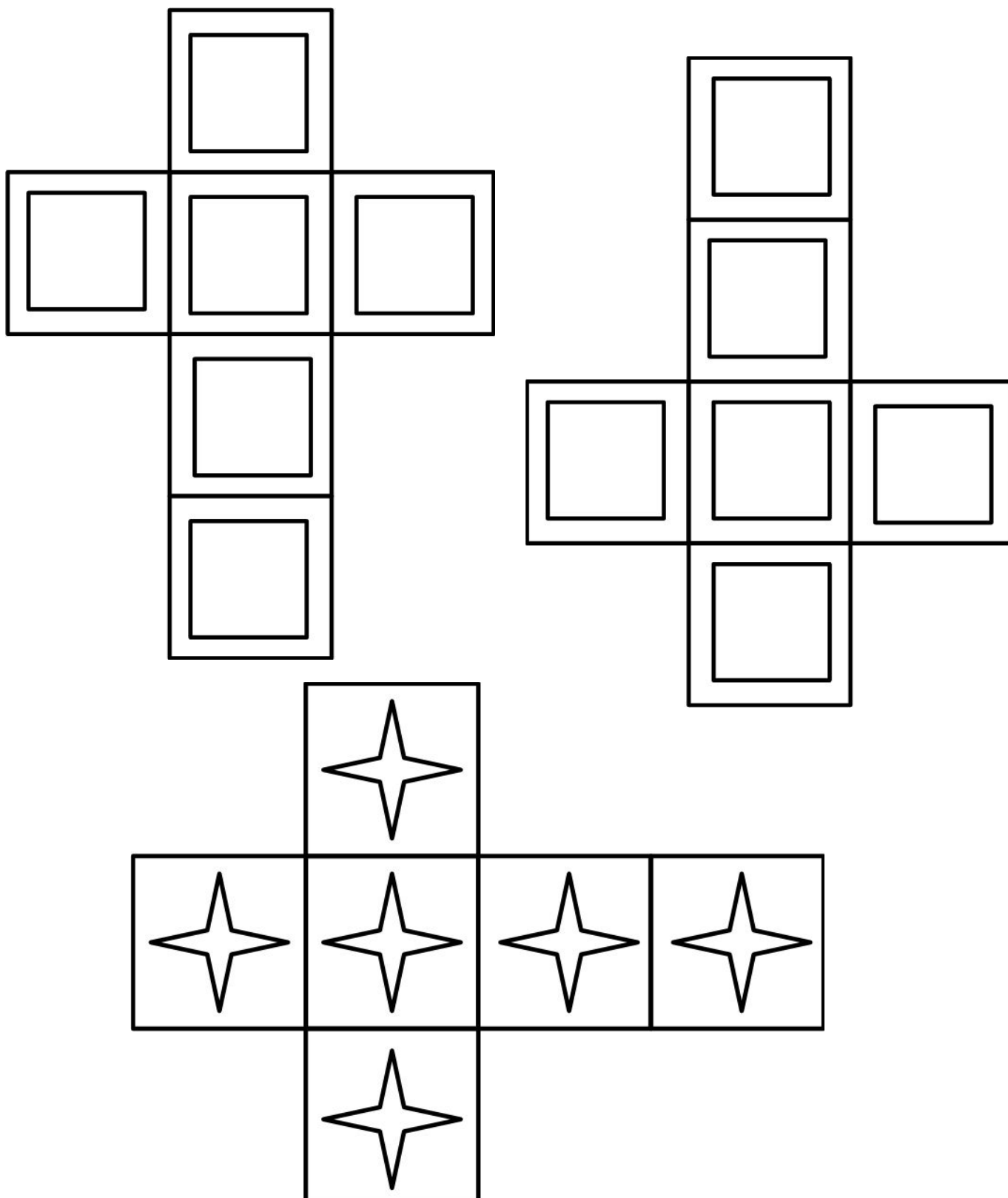
b) Combien de tours pouvez-vous construire avec un cube contenant un rond au dernier étage ?

Reportez les chiffres que vous avez trouvés dans le formulaire-réponse.



(Suite du défi à la page suivante)

(Suite du défi Tours de cubes)



(Suite du défi à la page suivante)

Si nécessaire, voici un document pour vous aider à vous organiser.

[illegible]

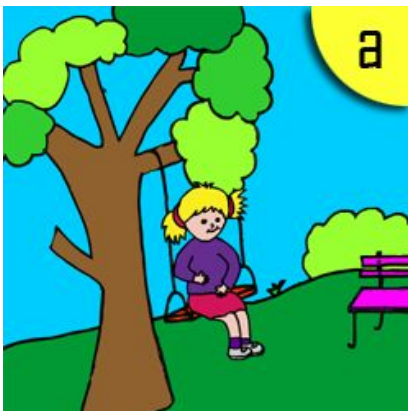
## 2. Dans mon jardin

Français - MSN (mathématiques)

Ce défi se joue exclusivement en ligne. Ce document permet de recopier les trois réponses avant de les reporter dans le formulaire en ligne.

Tom et Julie jouent dans leur jardin. Écoutez les instructions et replacez les personnages, les animaux et les objets pour reconstituer la scène. Lorsque la scène est complète, vous recevrez un code à placer dans le formulaire-réponse. Il y a trois étapes, donc trois codes à trouver. Cliquez sur une des trois images pour commencer.

Si vous pensez avoir reproduit la scène demandée, cliquez sur VÉRIFIER, puis reportez le mot qui apparaît dans le formulaire-réponse. Ce mot ne vous garantit pas d'avoir complètement réussi le défi.



a)

b)

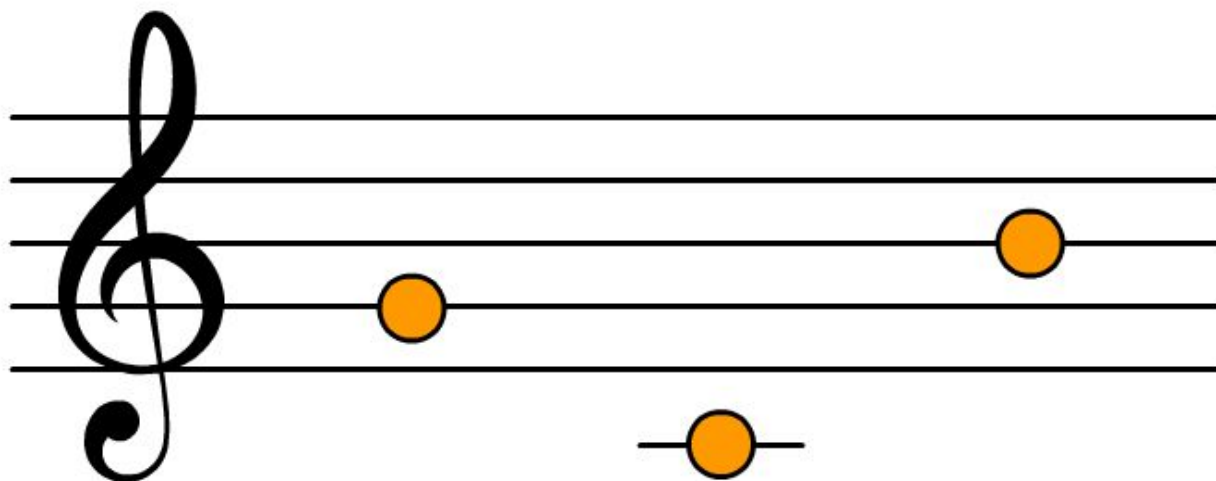
c)

### 3. Le bon son

Arts (musique)

Ce défi se joue en sept étapes et exclusivement en ligne.

A chaque étape, vous devrez écouter une note de musique et la retrouver parmi trois notes de couleur orange placées sur une portée.

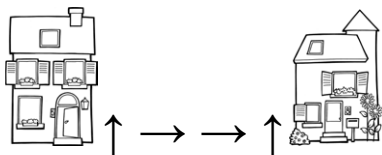


N'oubliez pas d'écrire le nom de l'instrument de musique qui apparaît dans le formulaire-réponse.

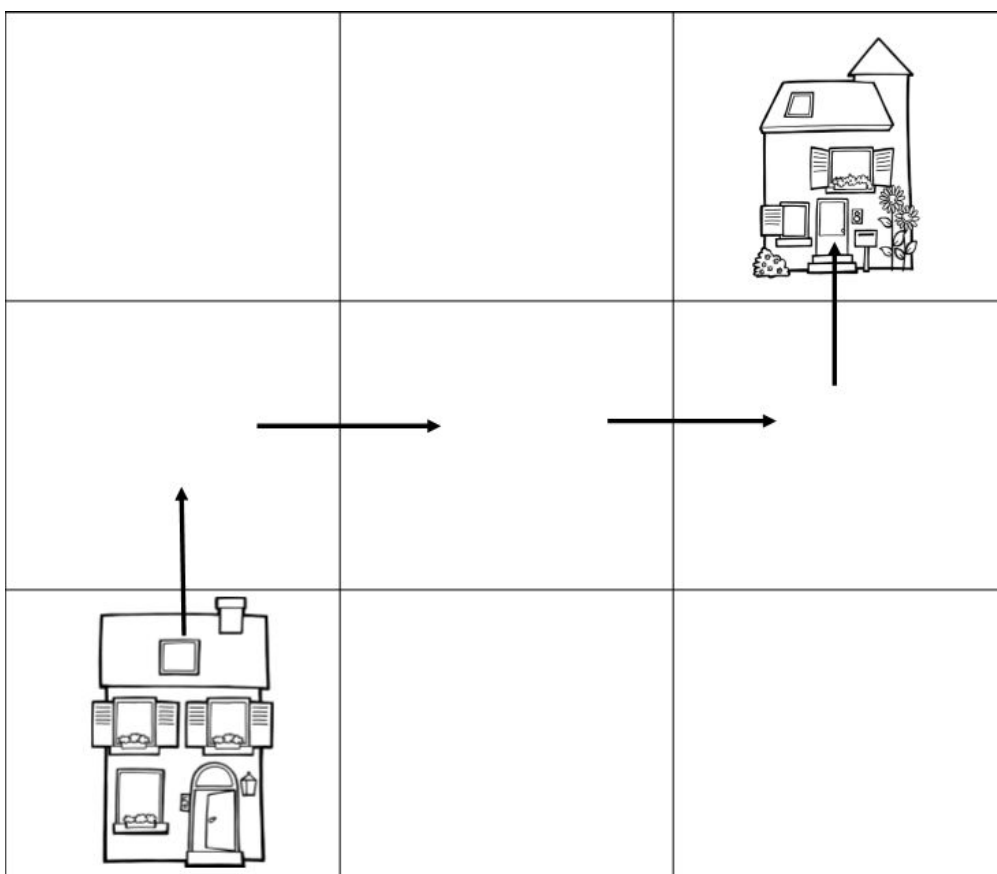
## 4. En route

MSN (mathématiques)

Aurore rend visite à son amie Alice en prenant le chemin suivant:



En suivant les flèches, elle se déplacera sur le plan de cette manière.

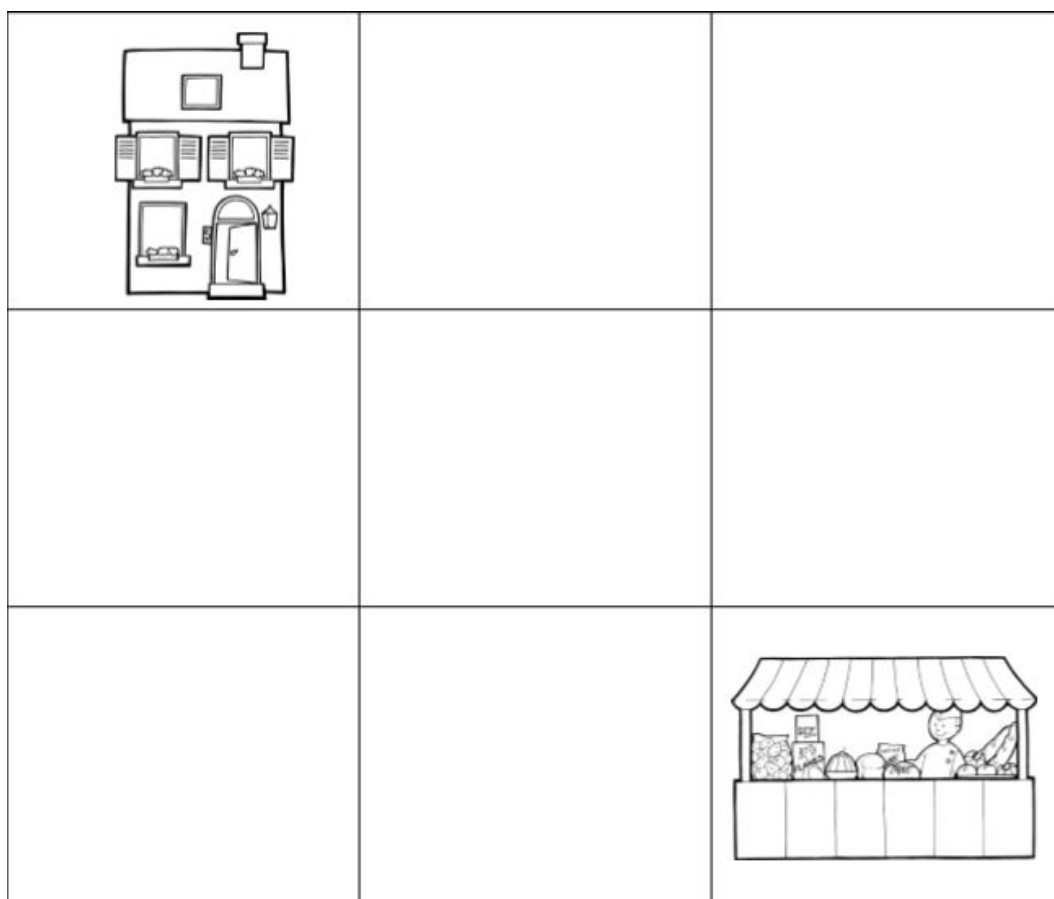
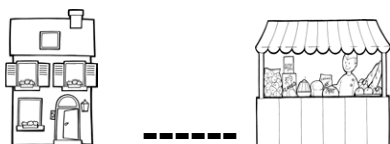


Source des illustrations [www.crayaction.be](http://www.crayaction.be)

(Suite du défi à la page suivante)

(Suite du défi En route)

A l'aide du plan ci-dessous, trouvez le chemin qu'elle doit prendre pour aller acheter du pain.



Réponses à choix: 1) → ↓ ↓ ← 2) ↑ ↑ ← ← 3) ↓ → → ↓

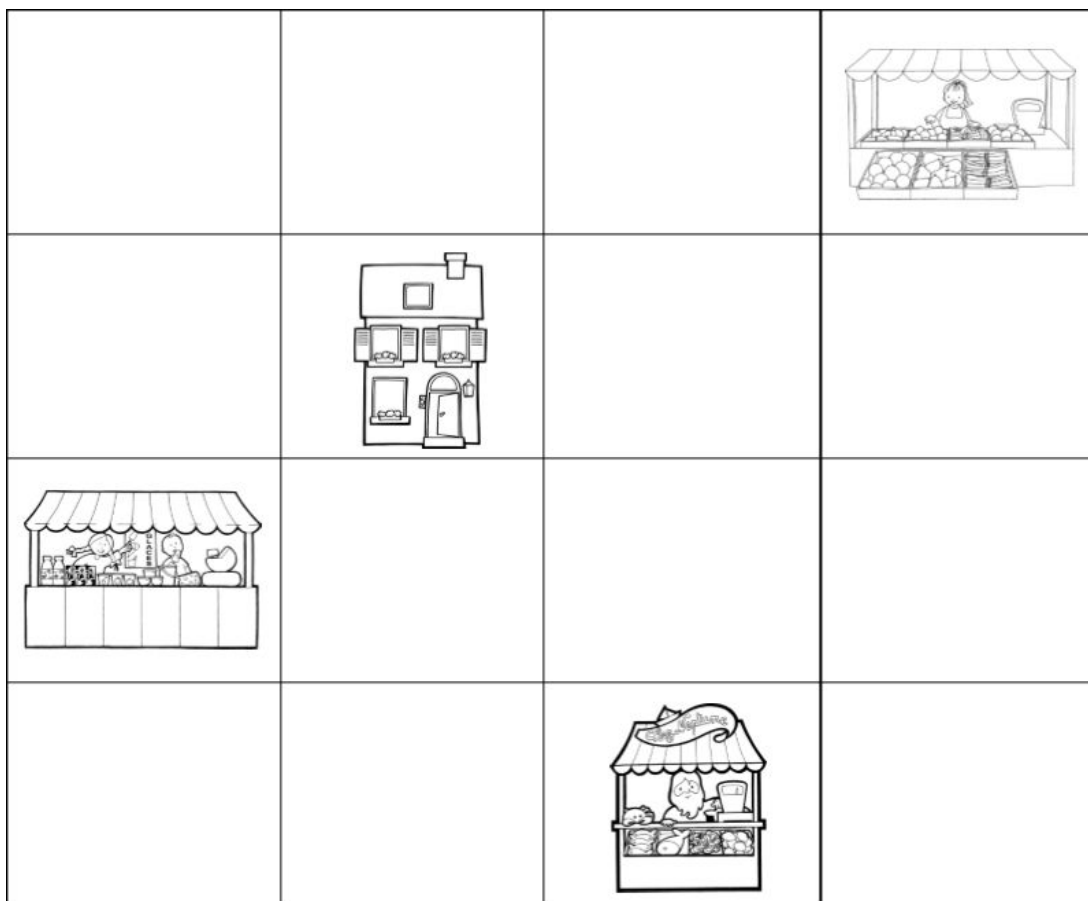
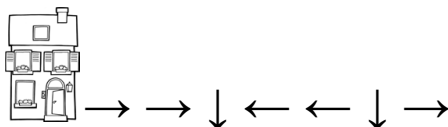
a) Inscrivez le chiffre correspondant à la bonne réponse dans le formulaire-réponse.

(Suite du défi à la page suivante)



(Suite du défi En route)

En partant de sa maison, elle prend le chemin ci-dessous. Que va-t-elle acheter ?



Réponses à choix :

4)



5)



6)

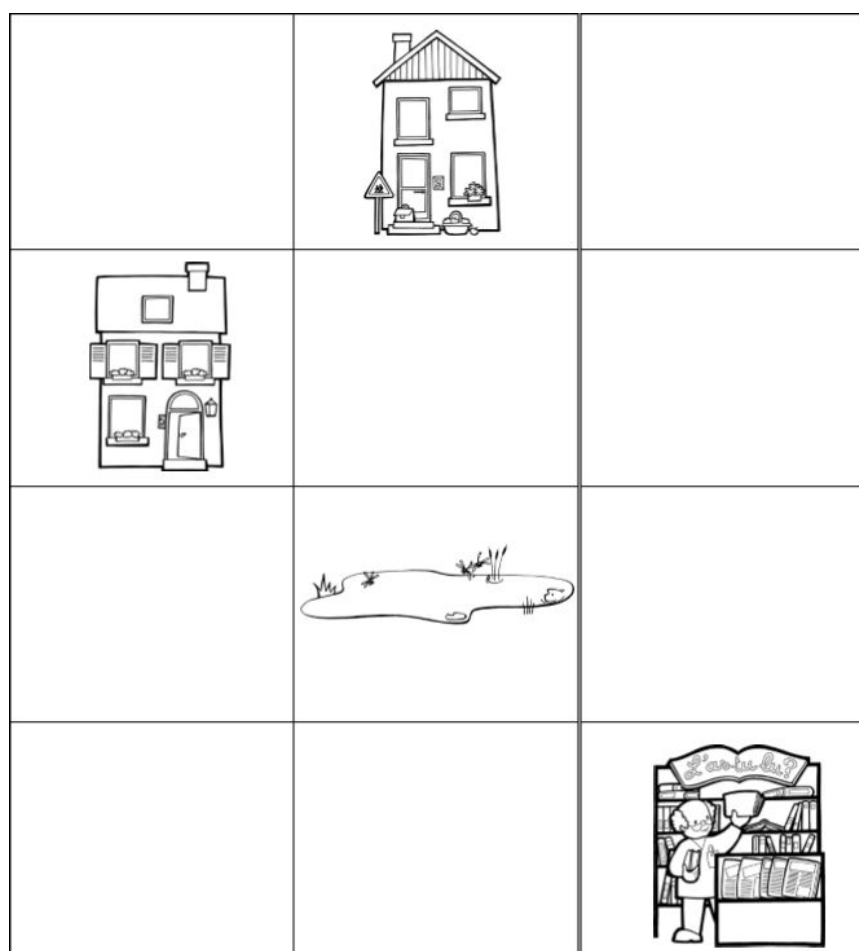


b) Inscrivez le chiffre correspondant à la bonne réponse dans le formulaire-réponse.

(Suite du défi à la page suivante)

(Suite du défi En route)

Pour terminer sa journée, elle part de chez elle pour acheter un livre puis va l'apporter à sa marraine. Attention, elle ne peut pas passer par l'étang, c'est trop dangereux. Quel chemin va-t-elle prendre ?



Réponses à choix:

7) → ↓ ↓ → ↑ ↑ ↑ ←    8) → → ↓ ↓ ← ← ↑ ↑    9) ↓ ↓ → → ↑ ↑ ↑ ←

c) Inscrivez le chiffre correspondant à la bonne réponse dans le formulaire-réponse.

## 5. Mona Lisa

Français

La classe d'Astride a travaillé sur un célèbre tableau appelé *Mona Lisa* ou *la Joconde*. Il a été peint il y a plus de 500 ans par Léonard de Vinci. *Mona Lisa* est aujourd'hui exposée au musée du Louvre à Paris.

Quelques conseils :

- Pour bien réussir ce défi basé sur l'écoute, utilisez un casque audio ou isolez-vous au maximum du bruit de la classe.
- Rendez-vous en ligne et écoutez ce que disent les personnages en cliquant sur leurs têtes.
- Utilisez la loupe pour observer les détails des tableaux accrochés aux murs.
- Visitez la deuxième salle lorsque vous avez terminé la première.



Complétez les grilles ci-dessous en associant un son (chiffre) avec une image (lettre).

1	2	3

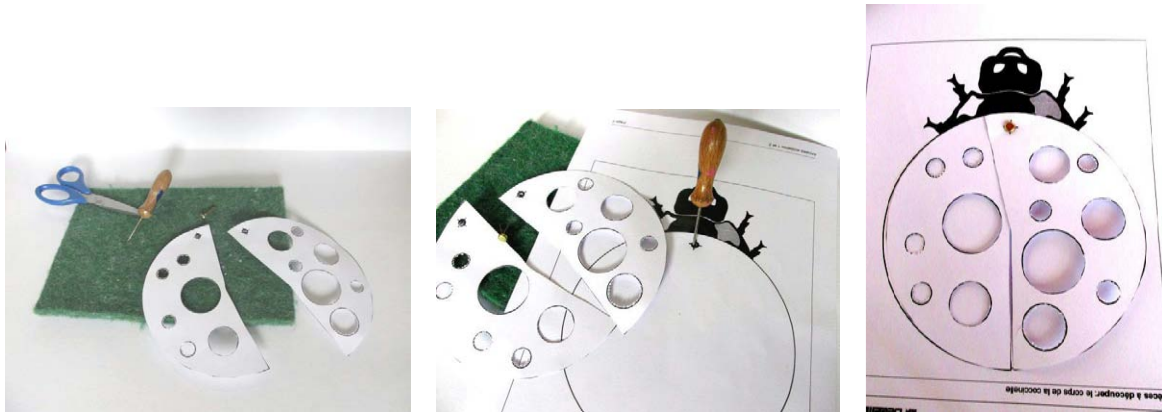
4	5	6

a) Reportez les codes composés dans ces grilles dans le formulaire-réponse. S'il vous manque une lettre, notez X.

## 6. Cocci-son

Français

Découpez les ailes de la coccinelle et poinçonnez ou découpez ses points. Assemblez les pièces selon le plan ci-dessous, puis répondez aux questions.



Pour réaliser ce défi, vous avez besoin de savoir découper les mots en syllabes. Voici deux exemples :

***banane : ba-nane, vous entendez deux syllabes***

***cornichon : cor-ni-chon, vous entendez trois syllabes***

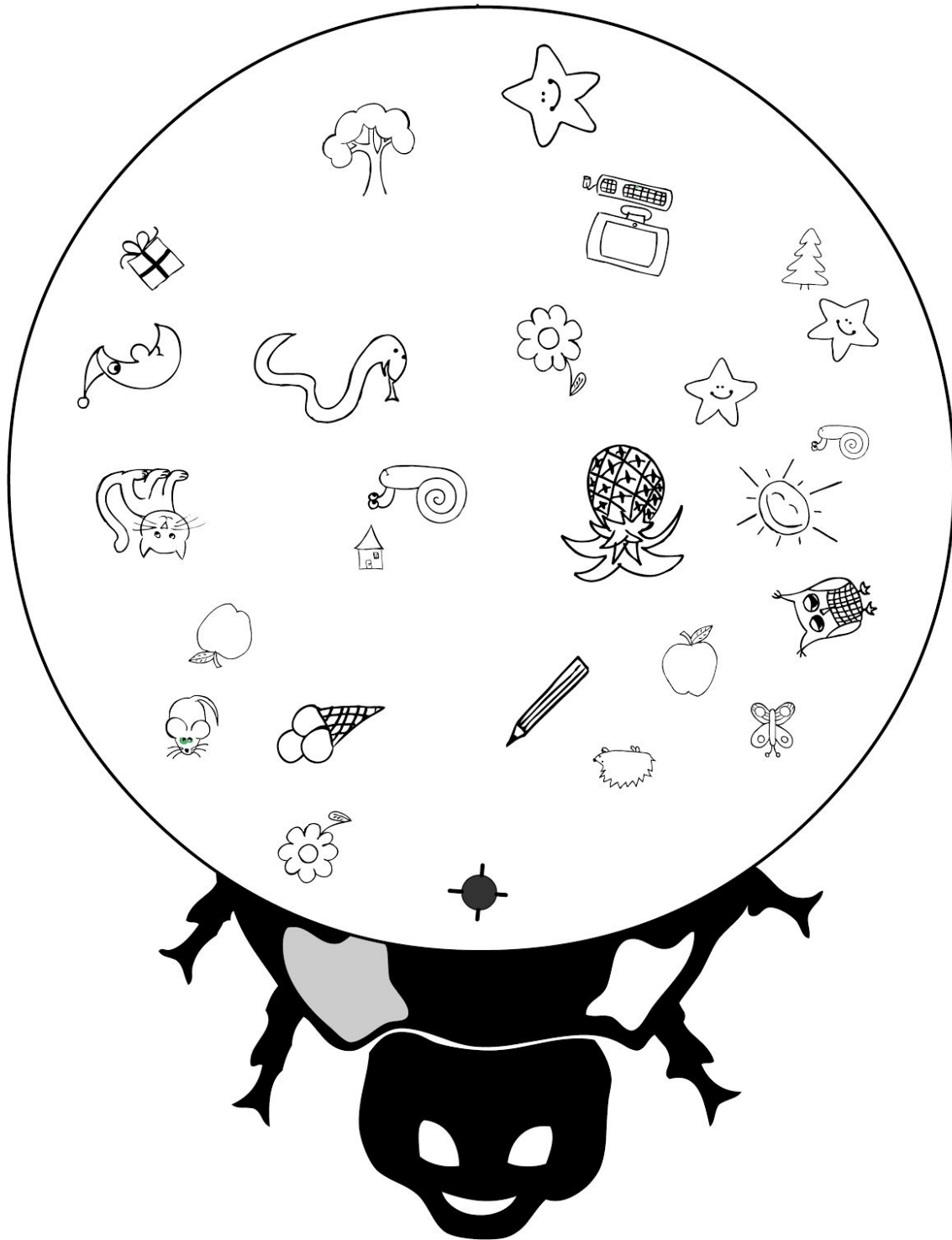
Pour répondre aux questions, vous devez uniquement regarder les dessins qui apparaissent dans les trous percés.

Écrivez vos solutions dans le formulaire-réponses.

- a) Parmi les dessins qui apparaissent, dans lequel entendez-vous le plus de syllabes ?
- b) Dans les petits points de la coccinelle, dans combien de mots entendez-vous deux syllabes ?
- c) Dans les grands points, dans quel mot entendez-vous trois syllabes ?
- d) Dans combien de mots n'entendez-vous qu'une syllabe ?

(Suite du défi à la page suivante)

## Le corps de la coccinelle



*(Suite du défi à la page suivante)*

(Suite du défi Cocci-son)

**Pièces à découper (2) : les œufs**

